

BPS CLIMA



air treatment
trattamento dell'aria

**PRESENTAZIONE PRODOTTI
PRODUCT PRESENTATION**

Letteratura Commerciale
Commercial Literature

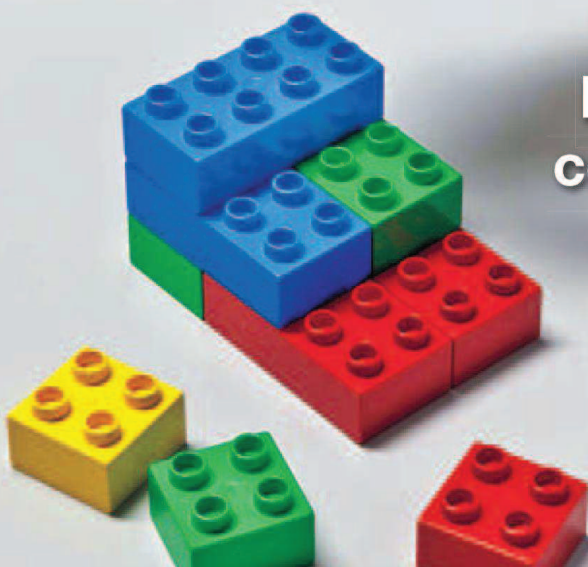
LC01-41022042-R00

range
gamma

filosofia bps
bps philosophy

modularity
componibilità

flessibilità
flexibility



101% MADE IN ITALY

CERTIgaz

GAS TEC

CE 1312

sqi
Sistema Qualità Italiana

PG

100% TESTED
QUALITY CONTROL

Serie **FC**

VENTILCONVETTORI FAN-COIL UNITS

215 mm
H **Max**
75 Pa

230 Vac **3 vel.**
1 Ph **3 speed**

- ▶ Freddo – Cooling 1,5 ÷ 10,7 kW
- ▶ Caldo – Heating 3,7 ÷ 23,2 kW
- ▶ Portata aria – Air flow 370 ÷ 1.940 m³/h
- ▶ 14 Taglie - 14 Sizes
- ▶ 24 Versioni - 24 Versions
- ▶ 2&4 Tubi - 2&4 Pipes

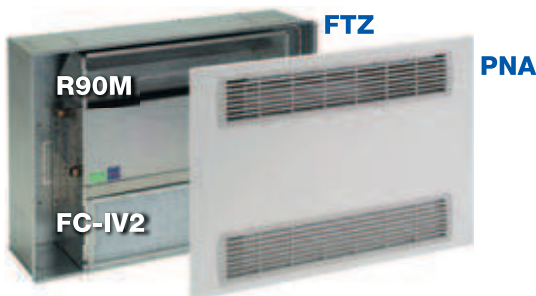
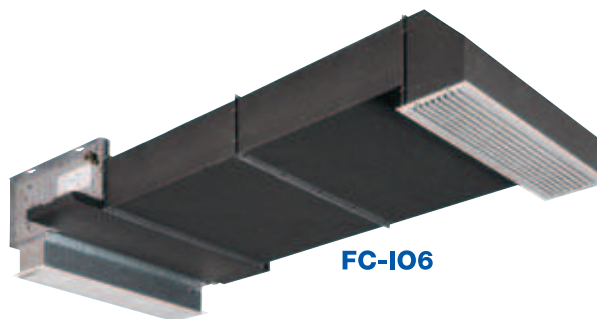
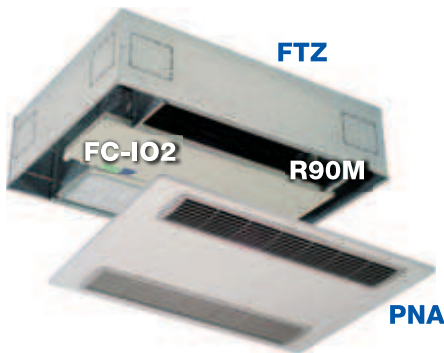
- Motori asincroni a 6 velocità (di cui 3 collegate in azienda) (*) per una totale flessibilità delle prestazioni
- Ventilatori in plastica a basso numero di giri, estremamente silenziosi
- Griglia ad alette fisse, orientabile su 2 posizioni
- Filtro aria ad alta efficienza, facilmente estraibile e lavabile
- Imbuto raccolta condensa per un rapido collegamento alla tubazione di scarico
- Unità robuste e compatte, con Design pulito ed elegante
- Ampia gamma di modelli, versioni, accessori, soluzioni
- Attacchi idraulici a Sinistra o a Destra (a richiesta, senza sovrapprezzo) + reversibilità in cantiere
- Accessori forniti montati (l'installatore riduce i tempi di installazione)
- Disponibili anche a sezioni componibili, semplice pannello e doppio pannello
- Ampia gamma di comandi e sistemi di regolazione

(*) Nota: solo per taglie FC10...100

- 6-speed asynchronous motors (3-speed connected in the factory) (*) for maximum performances flexibility
- Fan made of plastic with low revolutions number, superlative silent
- Air grill with fixed fins, adjustable in 2 positions
- High efficiency air filter, easily removable and cleanable
- Condensate drain funnel for fast connection to the condensation drain pipe
- Strong compact units, with elegant and clean Design
- Wide variety of models, versions, accessories, solutions
- Right or Left hydraulic connections (on request, without extra price) + on site reversibility
- Accessories supplied mounted (the installer reduces time for the installation)
- Available also in modular sections, single skin panel and double skin panel
- Wide range of control panels and regulation systems

(*) Note: for FC10...100 sizes only

VERSIONI & ACCESSORI - VERSIONS & ACCESSORIES



Serie **FCE**

**VENTILCONVETTORI BRUSHLESS
BRUSHLESS FAN-COIL UNITS**

215 mm H **Max 75 Pa**

230 Vac 1 Ph **Modulating 0...10Vdc**

- ▶ Freddo – Cooling 1,5 ÷ 8,8 kW
- ▶ Caldo – Heating 3,7 ÷ 17,6 kW
- ▶ Portata aria – Air flow 370 ÷ 1.255 m³/h
- ▶ 10 Taglie - 10 Sizes
- ▶ 24 Versioni - 24 Versions
- ▶ 2&4 Tubi - 2&4 Pipes



BRUSHLESS+INVERTER insieme si vince: il motore Brushless assicura il massimo risparmio energetico rispetto a tutte le altre tecnologie attualmente disponibili; l'inverter modula in continuo la portata aria adeguandola, istante per istante, alle effettive esigenze del locale da climatizzare ... ogni confronto con un tradizionale motore asincrono a 3 velocità è superfluo...

Maggiore benessere (*), minore consumo:

- Comfort totale: ridotte oscillazioni della temperatura ed umidità
- Rapida messa a regime degli ambienti
- Massima silenziosità di funzionamento (livello di rumorosità -50%)
- 50% risparmio di energia elettrica (con picchi fino al 70%)
- 50% riduzione delle emissioni di CO₂

(*) Maggiore benessere: la variazione continua 0-100% della portata aria (tramite segnale 0...10Vdc) si traduce nella conseguente modulazione della potenza termica e frigorifera, adeguandole, istante per istante, alle effettive esigenze del locale da climatizzare e garantendo così ridotte oscillazioni della temperatura, dell'umidità e della rumorosità.

BRUSHLESS+INVERTER winning together: the Brushless motor provides maximum energy savings in comparison with all other currently available technologies; the Inverter permanently modulates the air flow, adjusting instant by instant, to the actual needs of the room to be conditioned ... any comparison with a conventional 3 speed asynchronous motor becomes superfluous...

Improved well-being (*), lower consumption:

- Total Comfort: small fluctuations of the temperature and humidity
- The regime conditions of the rooms are rapidly reached
- Very quiet operation (noise level -50%)
- 50% yearly energy saving (with peaks up to 70%)
- 50% reduction in CO₂ emissions

(*) Improved well-being: the continuous variation 0-100% of the air flow and the consequent modulation of the heating and cooling capacity, adapting, instant by instant, to the actual needs of the room to be air-conditioned, guarantees reduced fluctuations of the temperature, humidity and noise.

VERSIONI & ACCESSORI - VERSIONS & ACCESSORIES



BRUSHLESS



FCE-VM5 FCE-VM4 FCE-VM3 FCE-VM2 FCE-VM1



FCE-IV4 FCE-IV3 FCE-IV2 FCE-IV1

FCE-OM1



FCE-OM2



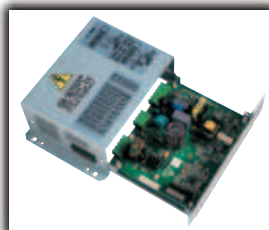
FCE-OM3



FCE-IO1



FCE-IO2



INVERTER



FANDECK BRUSHLESS



PMP2

Serie **WF**

VENTILCONVETTORI WALL WALL FAN-COIL UNITS

**UNITÀ AD ACQUA
WATER UNIT**

**230 Vac 1 Ph 3 vel.
3 speed**

- ▶ Freddo – Cooling 2,1 ÷ 4,6 kW
- ▶ Caldo – Heating 5,0 ÷ 7,7 kW
- ▶ Portata aria – Air flow 410 ÷ 860 m³/h
- ▶ 3 Taglie - 3 Sizes
- ▶ 2&4 Tubi - 2&4 Pipes
- ▶ Diffusione aria diretta - Direct air diffusion

- Design raffinato, moderno ed elegante
- Deflettori mandata aria orientabili e motorizzati con diverse posizioni
- 3 Velocità automatiche + manuali
- Molteplici modalità di funzionamento: automatica, raffreddamento, deumidificazione, ventilazione e riscaldamento
- Timer e molte altre funzioni programmabili con il telecomando
- Regolazione anche con comando remoto a filo
- Sonda minima temperatura acqua
- Scheda elettronica con funzione AUTORESTART
- Morsettiera con uscita per comando di una eventuale elettrovalvola (2 o 3 vie) 230Vac on/off
- Dima di fissaggio in lamiera zincata di forte spessore con fori per fissaggio a muro
- Filtro aria ad alta efficienza, facilmente estraibile e lavabile
- Funzionamento con temperatura acqua ingresso fino a 80°C

- Beautiful, smart and modern design
- Adjustable and motorised air supply fins with different positions
- 3 automatic + manual speeds
- Several functioning mode: automatic, cooling, dry, ventilation and heating
- Timer and several others programmable functions with the I.R. control
- Control with wired remote control also
- Water low temperature feeler
- Electronic card with AUTORESTART function
- The terminal board is provided with an output to control an eventual electrovalve (2 or 3 way) 230Vac on/off
- The unit is provided with mounting bracket made of extremely thick galvanized steel-sheet with holes enabling wall mounting
- High efficiency air filter, easily removable and cleanable
- Working with water temperature limit 80°C



VERSIONI & ACCESSORI - VERSIONS & ACCESSORIES



WF22N-42N



TEL52



WF+BC



WF122N



TEL53



2T-312



CR2



CR11



ICD1 + ICD32



VL512



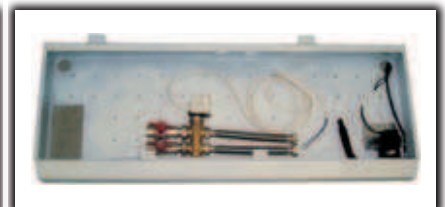
VL531



VL521



PMP51



BC

Serie **CA**

CASSETTE AD ACQUA WATER CASSETTE UNITS

**UNITÀ AD ACQUA
WATER UNIT**

**230 Vac 1 Ph 3 vel.
3 speed**

- ▶ Freddo – Cooling 2,4 ÷ 10,7 kW
- ▶ Caldo – Heating 5,8 ÷ 22,9 kW
- ▶ Portata aria – Air flow 660 ÷ 1.570 m³/h
- ▶ 6 Taglie - 6 Sizes
- ▶ 2&4 Tubi - 2&4 Pipes
- ▶ Diffusione aria diretta - Direct air diffusion

- Ventilatore a 7 velocità (di cui 3 collegate in azienda)
- Adatta per installazione su controsoffitti 600 x 600 mm (standard Europeo) (*)
- Deflettori mandata aria nelle 4 direzioni, orientabili
- Pannello brevettato®, moderno ed elegante, con forme armoniose che ben si inseriscono in qualsiasi ambiente
- Pompa condensa completa di galleggiante e valvola di non ritorno
- Filtro aria ad alta efficienza, facilmente estraibile e lavabile
- Predisposizione 1 Presa aria esterna e 2 Mandate aria trattata verso ambienti attigui
- Regolazione tramite comando remoto a filo o telecomando
- Funzionamento con temperatura acqua ingresso fino a 80°C

(*) Alcuni modelli hanno dimensioni diverse (600 x 1.200)

- 7 speeds fan (3 speeds connected in the factory)
- Suitable for installation on false ceiling 600 x 600 mm (European standard) (*)
- Air supply fins on the 4 directions, adjustable
- Beautiful, and modern styled Patented® panel, well-proportioned smoothed outline to perfectly match with any interior decoration
- Condensate pump including floater and not-return valve
- High efficiency air filter, easily removable and cleanable
- Pre-disposal of 1 external air intake and 2 additional treated air supply
- Control with wired remote control or I.R. control
- Working with water temperature limit 80°C

(*) Some models have a different dimensions (600 x 1.200)

VERSIONI & ACCESSORI - VERSIONS & ACCESSORIES



ANCHE NELLA VARIANTE - EVEN IN THE VARIANT

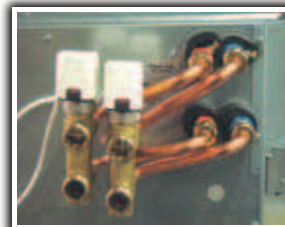
BRUSHLESS



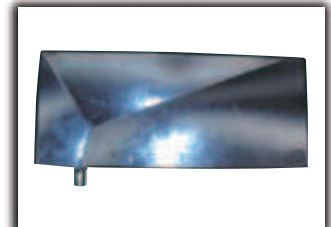
CA22



TEL61



VL661



BC61



CR2



CR11



ICD1 + ICD32



OPT62



OPT61



VL631



VL621



TM61

Serie

CPR

CANALIZZABILI PIATTE/RIBASSATE TERMINAL UNITS SLIM/REDUCED

**MODULARI
MODULAR**

**250 mm
H Max
100 Pa**

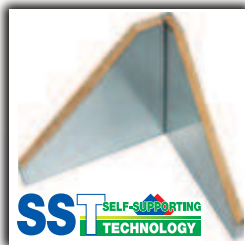
**230 Vac 1 Ph 3 vel.
3 speed**

- ▶ Freddo – Cooling 6,0 ÷ 20,2 kW
- ▶ Caldo – Heating 13,1 ÷ 40,8 kW
- ▶ Portata aria – Air flow 1.100 ÷ 3.100 m³/h
- ▶ Batteria ad acqua - Water coil
- ▶ 9 Taglie - 9 Sizes
- ▶ 4 Versioni - 4 Versions
- ▶ 3 Casse portanti - 3 Main casings
- ▶ 2&4 Tubi - 2&4 Pipes

- Spessore di soli 250 mm su tutta la gamma! (rif. versioni semplice pannello)
- Ampia gamma di taglie, modelli, versioni, sezioni, accessori, soluzioni
- Disponibili versioni in lamiera zincata, preverniciata e doppio pannello
- Accessori forniti montati (l'installatore riduce i tempi di installazione)
- Attacchi idraulici a Destra o a Sinistra (a richiesta, senza sovrapprezzo) + reversibilità in cantiere
- Possibilità di accoppiamento a canali oppure installazione direttamente in ambiente
- Unità molto silenziose (ventilatori con basso n° giri)
- Libera configurabilità e composizione delle differenti sezioni in accordo alle richieste del cliente
- Soluzioni per installazione interna, per installazione esterna ed esecuzioni speciali
- Ampia gamma di comandi e sistemi di regolazione

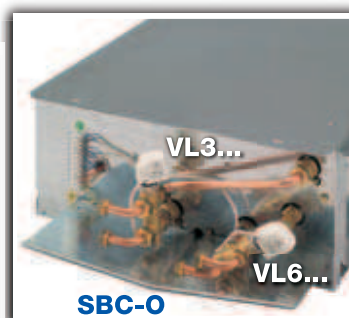
- Only 250 mm width on the all range! (ref. single skin panel versions)
- Wide range of sizes, models, versions, sections, accessories, solutions
- Available versions in galvanized steel, pre-painted steel and double panel
- Accessories supplied mounted (the installer reduces time for the installation)
- Right or Left hydraulic connections (on request, without extra price) + on site reversibility
- Possibility to connect to ducts or direct room installation
- Very silent units (low rpm fans)
- Free configurability and compositions of the different sections according with the customer requirements
- Solutions for inside installation, for outside installation and special executions
- Wide range of control panels and regulation systems

VERSIONI & ACCESSORI - VERSIONS & ACCESSORIES



ANCHE NELLA VARIANTE - EVEN IN THE VARIANT

BRUSHLESS



CPR-P22

SGF

Serie **CPM**

**CANALIZZABILI PIATTE/MEDIE
TERMINAL UNITS SLIM/MEDIUM**

**MODULARI
MODULAR**

**275 mm
H Max
150 Pa**

**230 Vac 3 vel.
1 Ph 3 speed**

- ▶ Freddo - Cooling 6,8 ÷ 25,5 kW
- ▶ Caldo - Heating 15,2 ÷ 53,7 kW
- ▶ Portata aria - Air flow 1.350 ÷ 4.400 m³/h
- ▶ Batteria ad acqua - Water coil
- ▶ 9 Taglie - 9 Sizes
- ▶ 4 Versioni - 4 Versions
- ▶ 3 Casse portanti - 3 Main casings
- ▶ 2&4 Tubi - 2&4 Pipes

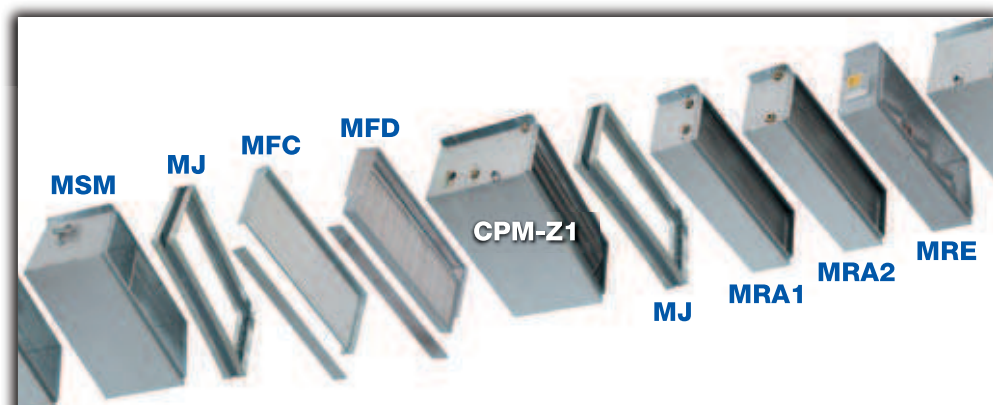
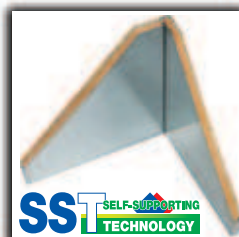
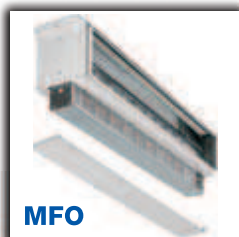
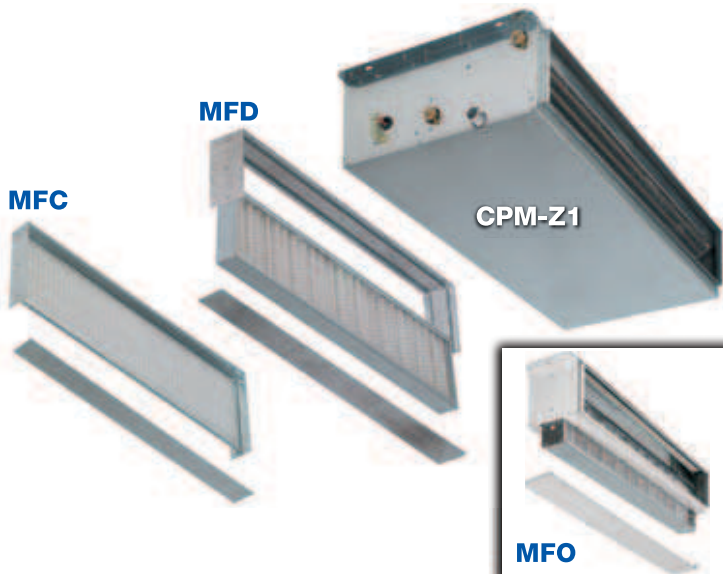
- Spessore di soli 275 mm su tutta la gamma! (rif. versioni semplice pannello)
 - Ampia gamma di taglie, modelli, versioni, sezioni, accessori, soluzioni
 - Disponibili versioni in lamiera zincata, preverniciata e doppio pannello
 - Accessori forniti montati (l'installatore riduce i tempi di installazione)
 - Attacchi idraulici a Destra o a Sinistra (a richiesta, senza sovrapprezzo) + reversibilità in cantiere
 - Possibilità di accoppiamento a canali oppure installazione direttamente in ambiente
 - Unità molto silenziose (ventilatori con basso n° giri)
 - Libera configurabilità e composizione delle differenti sezioni in accordo alle richieste del cliente
 - Soluzioni per installazione interna, per installazione esterna ed esecuzioni speciali
 - Ampia gamma di comandi e sistemi di regolazione
-
- *Only 275 mm width on the all range! (ref. single skin panel versions)*
 - *Wide range of sizes, models, versions, sections, accessories, solutions*
 - *Available versions in galvanized steel, pre-painted steel and double panel*
 - *Accessories supplied mounted (the installer reduces time for the installation)*
 - *Right or Left hydraulic connections (on request, without extra price) + on site reversibility*
 - *Possibility to connect to ducts or direct room installation*
 - *Very silent units (low rpm fans)*
 - *Free configurability and compositions of the different sections according with the customer requirements*
 - *Solutions for inside installation, for outside installation and special executions*
 - *Wide range of control panels and regulation systems*

VERSIONI & ACCESSORI - VERSIONS & ACCESSORIES



ANCHE NELLA VARIANTE - EVEN IN THE VARIANT

BRUSHLESS



serie UTM

UNITÀ CANALIZZABILI MEDIE MEDIUM TERMINAL UNITS

**MODULARI
MODULAR**

**380-600 mm Max
H 200-350 Pa**

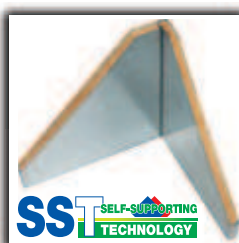
**230 Vac 3 vel.
1 Ph 3 speed**

- ▶ Freddo - Cooling 5,2 ÷ 91,3 kW
- ▶ Caldo - Heating 13,2 ÷ 182,5 kW
- ▶ Portata aria - Air flow 1.480 ÷ 11.600 m³/h
- ▶ Batteria ad acqua - Water coil
- ▶ 11 Taglie - 11 Sizes
- ▶ 24 Versioni - 24 Versions
- ▶ 3 Casse portanti - 3 Main casings
- ▶ 2&4 Tubi - 2&4 Pipes

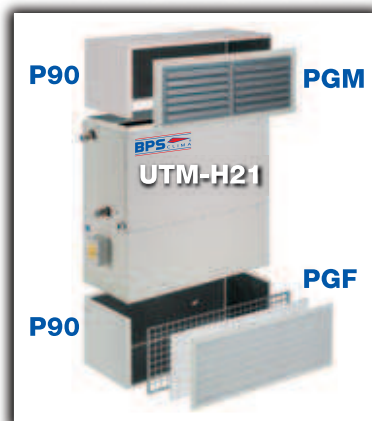
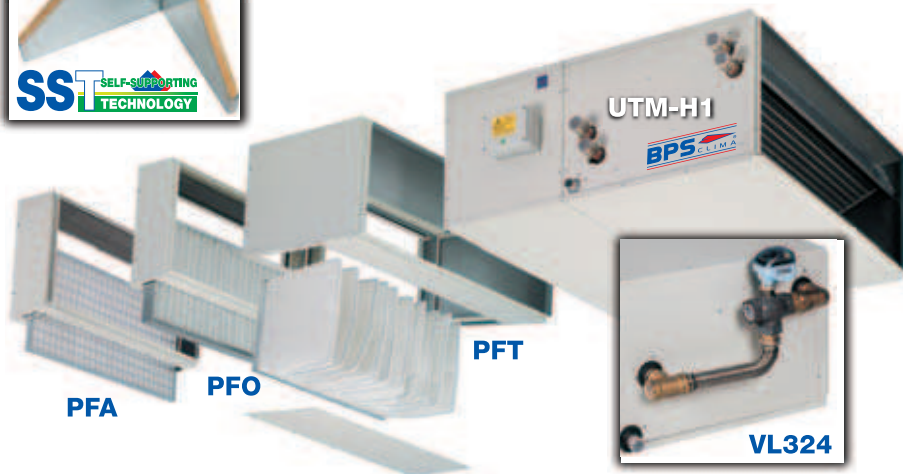
- Disponibili versioni con motore asincrono a 6-poli (max 900 giri/min = unità estremamente silenziose), con motore asincrono a 4-poli (max 1400 giri/min = unità con alta prevalenza) e con motore BRUSHLESS
 - Motore elettrico 230Vac monofase a 3 velocità, semplice da regolare
 - Disponibili versioni in lamiera zincata, preverniciata e doppio pannello
 - Ampia gamma di taglie, modelli, versioni, sezioni, accessori, soluzioni
 - Accessori forniti montati (l'installatore riduce i tempi di installazione)
 - Attacchi idraulici a Destra o a Sinistra (a richiesta, senza sovrapprezzo) + reversibilità in cantiere
 - Rapidità d'installazione grazie ai molti tipi di staffe e zoccoli disponibili
 - Libera configurabilità e composizione delle differenti sezioni in accordo alle richieste del cliente
 - Soluzioni per installazione interna, per installazione esterna ed esecuzioni speciali
 - Ampia gamma di comandi e sistemi di regolazione
- Available versions with 6-pole asynchronous motor (max 900 RPM = extremely silent unit), with 4-pole asynchronous motor (max 1400 RPM = high static pressure unit) and with BRUSHLESS motor
 - 3-speed 230Vac mono-phase electric motor, easy to control
 - Available versions in galvanized steel, pre-painted steel and double panel
 - Wide range of sizes, models, versions, sections, accessories, solutions
 - Accessories supplied mounted (the installer reduces time for the installation)
 - Right or Left hydraulic connections (on request, without extra price) + on site reversibility
 - Fast installation thanks all the different available brackets and feet
 - Free configurability and compositions of the different sections according with the customer requirements
 - Solutions for inside installation, for outside installation and special executions
 - Wide range of control panels and regulation systems



VERSIONI & ACCESSORI - VERSIONS & ACCESSORIES



eco ANCHE NELLA VARIANTE - EVEN IN THE VARIANT
BRUSHLESS



serie UTB

TERMOVENTILANTI BIG BIG THERMO-VENTILATING UNITS

**MODULARI
MODULAR**

- ▶ Freddo - Cooling 5,2 ÷ 648,0 kW
- ▶ Caldo - Heating 13,6 ÷ 1.204,0 kW
- ▶ Portata aria - Air flow 1.500 ÷ 80.000 m³/h
- ▶ Batteria ad acqua - Water coil
- ▶ 12 Taglie - 12 Sizes

Queste unità sono delle vere e proprie Centrali trattamento aria concepite per essere gestite a catalogo come dei semplici fan-coils. Non vengono proposte macchine complete, ma un insieme di sezioni fra di loro compatibili: accostando le diverse sezioni (standardizzate e gestite a catalogo) è possibile configurare liberamente l'unità secondo le specifiche richieste dal cliente, ottenendo infinite combinazioni con la tipica flessibilità delle centrali trattamento aria. Infine si propongono alcuni pre-configurati quali unità complete di maggior utilizzo, costituite da una combinazione predefinita di sezioni.

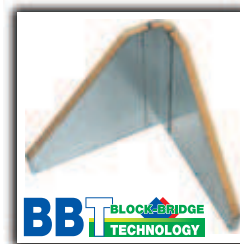
- Disponibili motorizzazioni con motore 230Vac monofase direttamente accoppiato al ventilatore (sia 6-poli, sia 4-poli). Disponibili motorizzazioni "L..." (Bassa prevalenza), motorizzazioni "M..." (Media prevalenza) e motorizzazioni "H..." (Alta prevalenza) con motore 400Vac trifase + trasmissione cinghia/puleggia
- Disponibili unità con batterie ad acqua a 2, 3 (o 4) e 6 ranghi
- Disponibili versioni in lamiera zincata, preverniciata e doppio pannello
- Ampia gamma di taglie, sezioni, accessori, soluzioni Verticali/Orizzontali
- Attacchi idraulici a Destra o a Sinistra (a richiesta, senza sovrapprezzo)
- Disponibile anche il quadro elettrico di comando e di potenza (accessorio)

These units are veritable Air handling units, designed as catalogue products like simple fan-coil units. They are not proposed as complete units, but rather in separate compatible sections: combining the different sections (standardized as catalogue products) the unit can be freely configured according to customer specifications, with unlimited number of combinations with the typical flexibility of the air-handling units. Finally, we propose some pre-configured complete units of most common use, consisting of a predefined combination of sections.

- Available "D..." motorization with 230Vac mono-phase motor directly coupled with the fan (both 6-pole and 4-pole). Available "L..." motorization (Low static pressure), "M..." motorization (Medium static pressure) and "H..." motorization (High static pressure), with 400Vac three-phase motor + belt/pulley transmission
- Available units with 2, 3 (or 4) and 6 rows water coils
- Available versions in galvanized steel, pre-painted steel and double panel
- Wide range of sizes, sections, accessories, Vertical/Horizontal solutions
- Right or Left hydraulic connections (on request, without extra price)
- Available electric control and power board also (accessory)

VERSIONI & ACCESSORI - VERSIONS & ACCESSORIES

CINGHIA/PULEGGIA BELT/PULLEY



Serie **CVT**

**CASSONETTI VENTILANTI
VENTILATING BOXES**

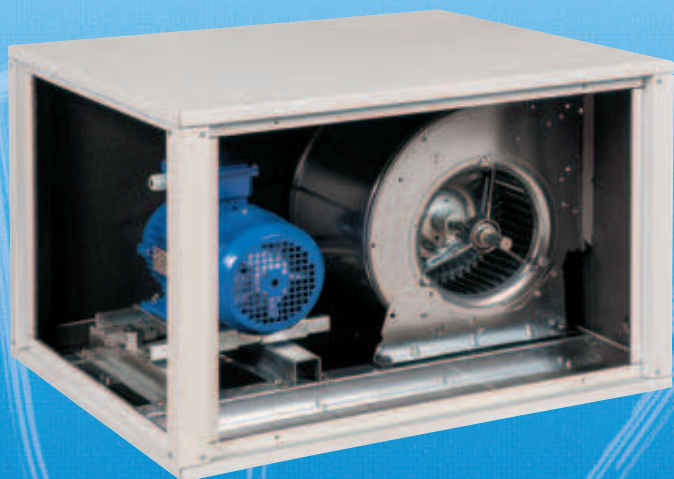
(M) 400 Vac

230 Vac 1 Ph 3 vel.
3 speed

- ▶ Portata aria – Air flow 500 ÷ 60.000 m³/h
- ▶ Press. statica – Static pressure 50 ÷ 2.000 Pa
- ▶ Canalizzabile - Ductable
- ▶ 10 Taglie - 10 Sizes
- ▶ 3 Casse portanti - 3 Main casings

- Disponibili motorizzazioni con motore 230Vac monofase direttamente accoppiato al ventilatore (sia 6-poli, sia 4-poli). Disponibili motorizzazioni "L..." (Bassa prevalenza), motorizzazioni "M..." (Media prevalenza) e motorizzazioni "H..." (Alta prevalenza) con motore 400Vac trifase + trasmissione cinghia/puleggia
- Disponibili versioni in lamiera zincata, preverniciata e doppio pannello
- Ampia gamma di taglie, modelli, accessori, soluzioni
- Disponibile anche il quadro elettrico di comando e di potenza (accessorio)
- Accessori forniti montati (l'installatore riduce i tempi di installazione)
- Soluzioni per installazione interna, per installazione esterna ed esecuzioni speciali
- Ampia gamma addizionale di sezioni ventilanti con motore 230Vac monofase direttamente accoppiato al ventilatore: RV (vedi serie FC-Z/P/H); SV (vedi serie CPR); MV (vedi serie CPM); PV (vedi serie UTM)

- Available "D..." motorization with 230Vac mono-phase motor directly coupled with the fan (both 6-pole and 4-pole). Available "L..." motorization (Low static pressure), "M..." motorization (Medium static pressure) and "H..." motorization (High static pressure), with 400Vac three-phase motor + belt/pulley transmission
- Available versions in galvanized steel, pre-painted steel and double panel
- Wide range of sizes, models, accessories, solutions
- Available electric control and power board also (accessory)
- Accessories supplied mounted (the installer reduces time for the installation)
- Solutions for inside installation, for outside installation and special executions
- Additional wide range of ventilating boxes with 230Vac mono-phase motor directly coupled with the fan: RV (see series FC-Z/P/H); SV (see series CPR); MV (see series CPM); PV (see series UTM)



VERSIONI & ACCESSORI - VERSIONS & ACCESSORIES



**CINGHIA/PULEGGIA
BELT/PULLEY**



230 Vac 1 Ph 3 vel.
3 speed

**DIRETT. ACCOPPIATI
DIRECTLY COUPLED**



RV



SV



MV



PV

serie **ATR**

**AEROTERMI
AEROTHERMS**

230 Vac 1 Ph **1/3 vel.**
1/3 speed

400 Vac 3 Ph **1 vel.**
1 speed

- ▶ Freddo – Cooling 6,2 ÷ 40,4 kW
- ▶ Caldo – Heating 16,3 ÷ 106,4 kW
- ▶ Portata aria – Air flow 1.850 ÷ 8.870 m3/h
- ▶ 10 Taglie - 10 Sizes
- ▶ 10 Versioni - 10 Versions

- Design esclusivo che ben si integra anche in ambienti commerciali
- Disponibili versioni con motore elettrico 230Vac monofase e versioni con motore 400Vac trifase
- Disponibili versioni monovelocità e versioni a 3 velocità
- Versioni con ventilatore elicoidale (classiche) e con ventilatore centrifugo (canalizzabili)
- Versioni con batteria ad acqua (solo caldo e caldo/freddo) e versioni elettriche (230Vac e 400Vac)
- Ampia gamma di modelli, versioni, accessori, soluzioni
- Accessori forniti montati (l'installatore riduce i tempi di installazione)
- Attacchi idraulici a Destra o a Sinistra (a richiesta, senza sovrapprezzo)
- Rapidità d'installazione grazie ai molti tipi di staffe disponibili
- Differenti tipi di griglia mandata aria
- Soluzioni in acciaio INOX ed esecuzioni speciali
- Ampia gamma di comandi e sistemi di regolazione (e quadri elettrici di potenza per le unità elettriche)


- Exclusive design for an easy integration in commercial sites
- Available versions with 230Vac mono-phase electric motor and versions with 400Vac three-phase motor
- Available single-speed versions and 3-speed versions
- Versions with helicoidal fan (classic) and with centrifugal fan (ductable)
- Versions with water coil (only heating and heating/cooling) and electrical versions (230Vac and 400Vac)
- Wide range of models, versions, accessories, solutions
- Accessories supplied mounted (the installer reduces time for the installation)
- Right or Left hydraulic connections (on request, without extra price)
- Fast installation thanks all the different available brackets
- Different types of air supply grills
- Stainless steel solutions and special executions
- Wide range of control panels and regulation systems (and electric power board for electrical units)

VERSIONI & ACCESSORI - VERSIONS & ACCESSORIES



M
230 Vac & 400 Vac

ATR-E1A
ATR-E3A
ATR-E1CF
ATR-E3CF
ATR-T1A
ATR-T1CF



M
230 Vac & 400 Vac

ATR-E1E
ATR-T1E



M
230 Vac

ATR-C3A
canalizzabile
ductable



M
230 Vac

ATR-C3E
canalizzabile
ductable



ANCHE NELLA VARIANTE - EVEN IN THE VARIANT

BRUSHLESS



serie **GG**

GENERATORI ARIA CALDA A BASAMENTO FLOOR STANDING AIR HEATERS

**MODULARI
MODULAR**

- ▶ Caldo – Heating 34 ÷ 1.400 kW
- ▶ Portata aria – Air flow 2.000 ÷ 80.000 m³/h

**USO INDUSTRIALE/COMMERCIALE
INDUSTRIAL/COMMERCIAL USE**

**Bruciatore Soffiato
Blow Air Burner**

Queste unità sono delle vere e proprie Centrali trattamento aria autonome, con Modulo Energetico a scambio termico diretto, che permettono i minori costi di impianto ed una concreta riduzione dei costi di esercizio (è tuttora il sistema più economico per il riscaldamento di grandi ambienti). Non vengono proposte macchine complete, ma un insieme di sezioni fra di loro compatibili: accostando le diverse sezioni è possibile configurare liberamente l'unità secondo le specifiche richieste dal cliente, ottenendo infinite combinazioni con la tipica flessibilità delle centrali trattamento aria. Infine si propongono alcuni pre-configurati quali unità complete di maggior utilizzo, costituite da una combinazione predefinita di sezioni.

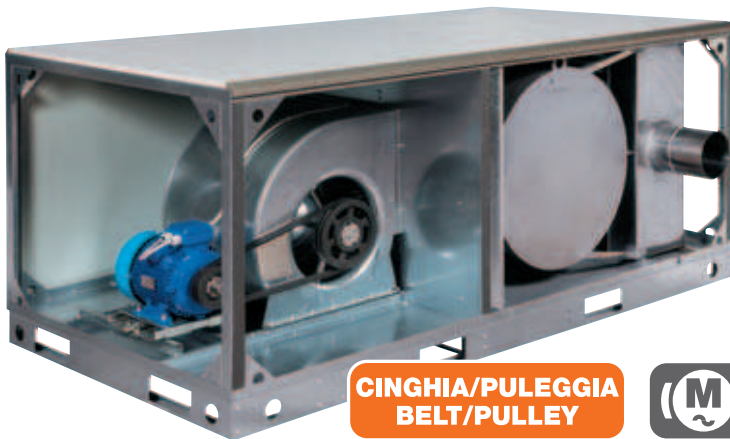
- Disponibili motorizzazioni con motore 230Vac monofase direttamente accoppiato al ventilatore (sia 6-poli, sia 4-poli). Disponibili motorizzazioni "L..." (Bassa prevalenza), motorizzazioni "M..." (Media prevalenza) e motorizzazioni "H..." (Alta prevalenza) con motore 400Vac trifase + trasmissione cinghia/puleggia
- Messa a regime istantanea: non esistono inerzie termiche
- Alto rendimento (fino al 92,2%, ma si propongono soluzioni anche per funzionamento in condensazione, con rendimenti > 100%)
- Rapidità d'installazione: sufficiente l'alimentazione elettrica e del gas/gasolio

These units are real independent Air handling units with Energy Module in direct thermal exchange that allows reduced installation and operating costs (at present this is the most convenient heating system for big sites). They are not proposed as complete units, but rather in separate compatible sections: combining the different sections the unit can be freely configured according to customer specifications, with unlimited number of combinations with the typical flexibility of the air-handling units.

Finally, we propose some pre-configured complete units of most common use, consisting of a predefined combination of sections.

- Available "D..." motorization with 230Vac mono-phase motor directly coupled with the fan (both 6-pole and 4-pole). Available "L..." motorization (Low static pressure), "M..." motorization (Medium static pressure) and "H..." motorization (High static pressure), with 400Vac three-phase motor + belt/pulley transmission
- Instant full operation: no thermal inertia
- High efficiency (up to 92,2%, but condensation working field solutions are also available, with efficiency > 100%)
- Fast installation: just provide the electrical and gas/oil connection

VERSIONI & ACCESSORI - VERSIONS & ACCESSORIES

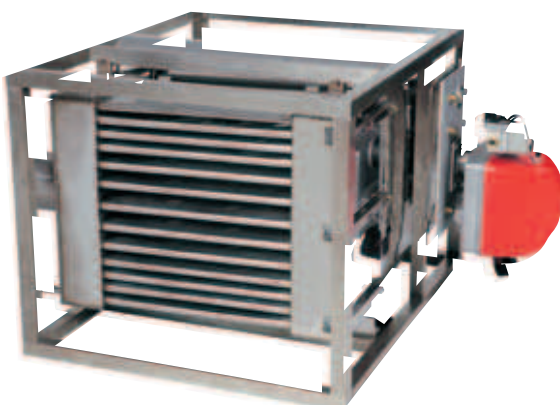
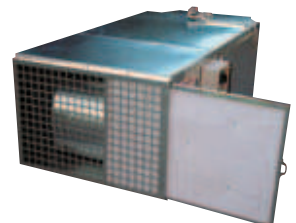
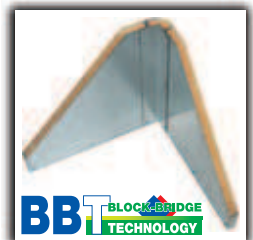


**CINGHIA/PULEGGIA
BELT/PULLEY**

(M) 400 Vac

- > Garanzia 3 Anni sulle camere di combustione in Acciaio Inox AISI 430
- > Certificazione da ente esterno

- > 3 years warranty on the Stainless Steel AISI 430 combustion chambers
- > Certified by external organisation



serie **GG-ME**

Disponibili i singoli Moduli Energetici con ampio range di utilizzo: inserimento su Generatori aria calda, inserimento su Centrali trattamento aria e Roof-Top, applicazioni su Processi termici ad alta temperatura (Forni per processi di essiccazione, asciugatura, ecc.)

Available the single Energy modules with large choice of applications: suitable for Air Heaters, suitable for Air Handling units and Roof-Top, suitable for special thermal processes (ovens for desiccation, drying, etc...)



**USO INDUSTRIALE
INDUSTRIAL USE**

serie **BA**

**BARRIERE ARIA
AIR BARRIERS**

**PER IL RISPARMIO ENERGETICO
FOR HEATING SAVING**

- ▶ Caldo – Heating 18,2 ÷ 98,0kW
- ▶ Portata aria – Air flow 2.200 ÷ 8.700 m³/h
- ▶ 4 Taglie Aria – 4 Air Sizes
- ▶ 4 Taglie Elettriche – 4 Electrical Sizes
- ▶ 10 Taglie Acqua – 10 Water Sizes

230 Vac 1 Ph 3 vel. 3 speed

- Assicura un considerevole risparmio energetico
 - Motore elettrico 230Vac monofase, 3 velocità
 - Ampia gamma di modelli, versioni, accessori, soluzioni:
 - BA-A: versioni solo aria
 - BA-E: versioni con resistenza elettrica (230Vac e 400Vac)
 - ATR-BAR: versioni con batteria ad acqua
 - La staffa orientabile (inclusa nella fornitura standard) consente una varietà di inclinazioni diverse a seconda delle caratteristiche del portone sul quale viene posizionata
 - Accostando più unità, è possibile equipaggiare portoni di qualsiasi larghezza
 - Elimina la dispersione di calore all'esterno dovuta all'apertura dei portoni
 - Viene utilizzata l'aria presente nella parte alta dell'ambiente (già calda), convogliandola verso il basso
 - Impedisce la fuga di calore e lo spreco di energia evitando gli sbalzi termici che incidono negativamente sulla salute delle persone
-
- *Large energy saving*
 - *230Vac mono-phase electric motor, 3-speed*
 - *Wide range of models, versions, accessories, solutions:*
 - *BA-A: only air versions*
 - *BA-E: electrical heater versions (230Vac and 400Vac)*
 - *ATR-BAR: water coil versions*
 - *The adjustable bracket (included with the standard unit) allows different orientation to suit the different doors characteristics*
 - *With multiple air-barrier installation, any different door length can be covered*
 - *Heat losses are highly reduced due to door openings*
 - *The air from the upper side of the room (already warm) is used, and blown downward*
 - *It avoids heat losses and energy wastes, avoiding sudden thermal changes affecting people health*



VERSIONI & ACCESSORI - VERSIONS & ACCESSORIES



BA-A



BA-E



**Resistenze elettriche
Electrical heaters**



ATR-BAR



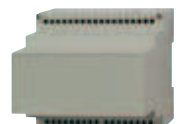
**Batteria ad acqua
Water coil**



CR1



CR2



SDI

**Staffa
orientabile
Adjustable
bracket**





**USO INDUSTRIALE
INDUSTRIAL USE**

**230 Vac 1 Ph 1 vel.
1 speed**



serie **DT**

**DESTRATIFICATORI
DESTRATIFIATORS**

**PER IL RECUPERO TERMICO
FOR HEATING RECOVERY**

- ▶ Portata aria – Air flow 3.600 ÷ 7.200 m³/h
- ▶ 3 Taglie – 3 Sizes

- Risparmio energetico (= risparmio spese di riscaldamento) fino al 40%
 - Motore elettrico asincrono 230Vac monofase direttamente accoppiato al ventilatore elicoidale (mono velocità)
 - Griglia mandata aria a doppio ordine di alette orientabili
 - Termostato regolabile 0÷40°C installato a bordo unità, per il funzionamento automatico del motore in funzione della temperatura misurata sotto al soffitto
 - Garantiscono una diffusione uniforme del calore (gradiente termico inferiore a 0,15°C per metro di altezza): ambiente più sano e confortevole, migliore benessere fisiologico delle persone
 - Permettono di sfruttare anche il calore prodotto da eventuali impianti tecnologici (forni, essiccatoi, ecc.) riducendo il fabbisogno termico
 - Consentono di accelerare il ricambio d'aria riducendo la concentrazione di fumi ed odori
 - Creano, durante la stagione estiva, un gradevole movimento di aria all'interno dell'ambiente
-
- *Energy saving (= heating cost saving) up to 40%*
 - *230Vac asynchronous mono-phase electric motor directly coupled to the helicoidal fan (single-speed)*
 - *Air supply double bank adjustable grills*
 - *Adjustable thermostat 0÷40°C mounted on the unit, for automatic motor, operating in accordance with the temperature measured under the ceiling*
 - *Uniform heat distribution is guaranteed (thermal gradient less than 0,15°C per meter): more healthy and comfortable environment, with improved comfort*
 - *They also allow the heat recover produced by eventual technological installations (ovens, dryers, etc.) reducing the heat requirement*
 - *They allow quick air exchange reducing the exhausts and smells concentration*
 - *During summer pleasant air movement is guaranteed*

VERSIONI & ACCESSORI - VERSIONS & ACCESSORIES



**Griglia mandata aria a doppio ordine di alette orientabili
Air supply double bank adjustable grills**



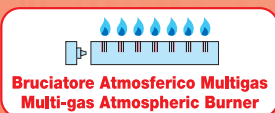
**Ventilatore elicoidale
Helicoidal fan**



CR5



**Termostato regolabile
Adjustable thermostat**



Series **PRESTIGE** CONVETTORI VENTILATI A GAS
GAS FAN CONVECTORS



USO CIVILE/DOMESTICO
CIVIC/LIVING USE

- ▶ Caldo – Heating 2,0 ÷ 4,0 kW
- ▶ Portata aria – Air flow 85 ÷ 145 m³/h
- ▶ 2 Taglie – 2 Sizes
- ▶ 3 Versioni – 3 Versions

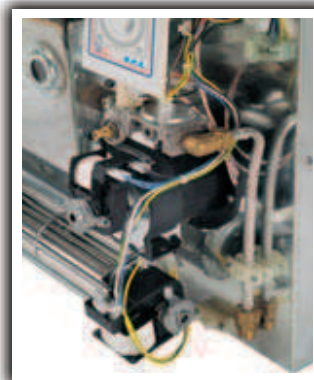
- Scambiatore di calore costituito da elementi di scambio termico di grande superficie, provvisti di impronte turbolatriche per ottenere elevati rendimenti termici (fino al 90% : ... al limite della condensazione)
- Basso impatto ambientale: Certificati a Basso NO_x e CO=0
- Accensione di tipo elettronico con elettrodi di accensione + rilevazione
- Circuito di combustione stagno, con scarico fumi forzato
- Ampia gamma di versioni (standard, con orologio giornaliero, con orologio settimanale)
- Unità molto silenziose (ventilatore tangenziale con basso n° giri)
- Quadro comando standard equipaggiato di apparecchiatura di comando e protezione elettronica, termostati di lavoro e termostati di sicurezza
- Rapidità d'installazione: sufficiente l'alimentazione elettrica e del gas
- Messa a regime istantanea: non esistono inerzie termiche
- Garanzia 3 Anni sulle camere di combustione in Acciaio Alluminato
- Certificazione da ente esterno

- *Heat exchanger made of heat exchange elements with large surface, provided with turbulence prints to get very high thermal efficiency (up to 90% : ... to the limit of condensation)*
- *Environment friendly: Certified low NO_x and CO=0*
- *Electronic ignition with starting + detecting electrodes*
- *Sealed combustion circuit, with forced smokes exhaust*
- *Wide range of versions (standard, with daily timer, with weekly timer)*
- *Very silent units (low rpm tangential fan)*
- *Standard control panel equipped with control & safety electronic board, working thermostats and safety thermostats*
- *Fast installation: just provide the electrical and gas connection*
- *Instant full operation: no thermal inertia*
- *3 years warranty on the Aluminates Steel combustion chambers*
- *Certified by external organisation*

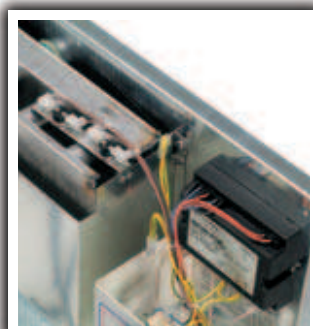
VERSIONI & ACCESSORI - VERSIONS & ACCESSORIES



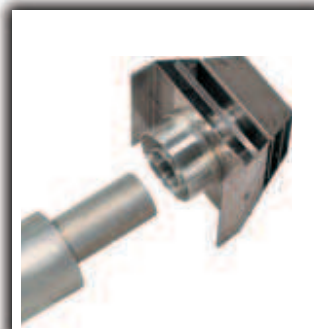
Camera di combustione
Combustion chamber



Gruppo valvola gas
Gas valve group



Apparecchiatura elettronica
Electronic board



Kit scarico fumi
Smokes exhaust kit

serie

GAS

**GENERATORI ARIA CALDA A BASAMENTO
FLOOR STANDING AIR HEATERS**



**USO CIVILE/DOMESTICO
CIVIC/LIVING USE**

- ▶ Caldo – Heating 12,0 ÷ 46,0 kW
- ▶ Portata aria – Air flow 680 ÷ 2.800 m³/h
- ▶ 10 Taglie – 10 Sizes
- ▶ 2 Versioni – 2 Versions



- Scambiatore di calore costituito da elementi di scambio termico di grande superficie, provvisti di impronte turbolatriche per ottenere elevati rendimenti termici (oltre il 90% : ... al limite della condensazione)
 - Basso impatto ambientale: Certificati a Basso NO_x e CO=0
 - Accensione di tipo elettronico con elettrodi di accensione + rilevazione
 - Disponibili versioni con circuito di combustione stagno e versioni con circuito di combustione aperto
 - Ampia gamma di versioni ed accessori
 - Unità molto silenziose (ventilatori con basso n° giri)
 - Quadro comando standard equipaggiato di apparecchiatura di comando e protezione elettronica, termostati di lavoro e termostati di sicurezza
 - Rapidità d'installazione: sufficiente l'alimentazione elettrica e del gas
 - Messa a regime istantanea: non esistono inerzie termiche
 - Garanzia 3 Anni sulle camere di combustione in Acciaio Alluminato
 - Certificazione da ente esterno
-
- *Heat exchanger made of heat exchange elements with large surface, provided with turbulence prints to get very high thermal efficiency (higher than 90%: ... to the limit of condensation)*
 - *Environment friendly: Certified low NO_x and CO=0*
 - *Electronic ignition with starting + detecting electrodes*
 - *Available versions with sealed combustion circuit and versions with open combustion circuit*
 - *Wide range of versions and accessories*
 - *Very silent units (low rpm fans)*
 - *Standard control panel equipped with control & safety electronic board, working thermostats and safety thermostats*
 - *Fast installation: just provide the electrical and gas connection*
 - *Instant full operation: no thermal inertia*
 - *3 years warranty on the Aluminates Steel combustion chambers*
 - *Certified by external organisation*

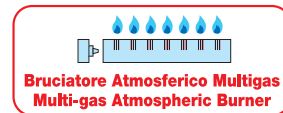
VERSIONI & ACCESSORI - VERSIONS & ACCESSORIES



GAS 15EC



GAS 12ES



GAS 15ES

serie **GGD**

GENERATORI ARIA CALDA A BASAMENTO
FLOOR STANDING AIR HEATERS



**USO CIVILE/DOMESTICO
CIVIC/LIVING USE**

- ▶ Caldo – Heating 14,0 ÷ 33,0 kW
- ▶ Portata aria – Air flow 680 ÷ 2.000 m³/h
- ▶ 5 Taglie – 5 Sizes
- ▶ 3 Versioni – 3 Versions

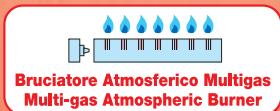


- Scambiatore di calore costituito da elementi di scambio termico di grande superficie, provvisti di impronte turbolatriche per ottenere elevati rendimenti termici (fino al 91,5%)
 - Basso impatto ambientale: Certificati a Basso NOx e CO=0
 - Accensione di tipo automatico
 - Ampia gamma di modelli (5 taglie)
 - Unità molto silenziose (ventilatore con basso n° giri)
 - A richiesta versioni con motore asincrono a 4-poli (max 1400 giri/min = unità con alta prevalenza)
 - Filtro aria ad alta efficienza, facilmente estraibile e lavabile
 - Quadro comando standard equipaggiato di termostati di lavoro e termostati di sicurezza
 - Rapidità d'installazione: sufficiente l'alimentazione elettrica e del gasolio
 - Messa a regime istantanea: non esistono inerzie termiche
 - Garanzia 3 Anni sulle camere di combustione in Acciaio Inox AISI 430
-
- Heat exchanger made of heat exchange elements with large surface, provided with turbulence prints to get very high thermal efficiency (up to 91,5%)
 - Environment friendly: Certified low NOx and CO=0
 - Automatic type ignition
 - Wide range of models (5 sizes)
 - Very silent units (low rpm fan)
 - On request, versions with 4-pole asynchronous motor (max 1400 RPM = high static pressure unit)
 - High efficiency air filter, easily removable and cleanable
 - Standard control panel equipped with working thermostats and safety thermostats
 - Fast installation: just provide the electrical and oil connection
 - Instant full operation: no thermal inertia
 - 3 years warranty on the Stainless Steel AISI 430 combustion chambers

VERSIONI & ACCESSORI - VERSIONS & ACCESSORIES



**Filtro aria facilmente estraibile
Air filter easy to remove**



serie **K**



**USO INDUSTRIALE
INDUSTRIAL USE**

GENERATORI ARIA CALDA PENSILI WALL AIR HEATERS

- ▶ Caldo – Heating 23,0 ÷ 60,0 kW
- ▶ Portata aria – Air flow 1.700 ÷ 5.800 m³/h
- ▶ 4 Taglie – 4 Sizes
- ▶ 3 Versioni – 3 Versions

- Scambiatore di calore costituito da elementi di scambio termico di grande superficie, provvisti di impronte turbolatriche per ottenere elevati rendimenti termici (oltre il 90%: ... al limite della condensazione)
 - Basso impatto ambientale: Certificati a Basso NOx e CO=0
 - Accensione di tipo elettronico con elettrodi di accensione + rilevazione
 - Circuito di combustione stagno, con scarico fumi forzato
 - Ampia gamma di versioni ed accessori (unità con ventilatore elicoidale, con ventilatore centrifugo canalizzabile, unità da esterno)
 - Assenza di sprechi di esercizio, dispersioni, ridotta stratificazione, possibilità di riscaldare a zone
 - Quadro comando standard equipaggiato di apparecchiatura di comando e protezione elettronica, termostati di lavoro e termostati di sicurezza
 - Rapidità d'installazione: sufficiente l'alimentazione elettrica e del gas
 - Messa a regime istantanea: non esistono inerzie termiche
 - Garanzia 3 Anni sulle camere di combustione interamente in Acciaio Inox AISI 430
 - Certificazione da ente esterno
- *Heat exchanger made of heat exchange elements with large surface, provided with turbulence prints to get very high thermal efficiency (higher than 90%: ... to the limit of condensation)*
 - *Environment friendly: Certified low NOx and CO=0*
 - *Electronic ignition with starting + detecting electrodes*
 - *Sealed combustion circuit, with forced smokes exhaust*
 - *Wide range of versions and accessories (unit with helicoidal fan, with ductable centrifugal fan, external execution unit)*
 - *No working waste, no heat losses, reduced stratification, possibility of heating separate areas*
 - *Standard control panel equipped with control & safety electronic board, working thermostats and safety thermostats*
 - *Fast installation: just provide the electrical and gas connection*
 - *Instant full operation: no thermal inertia*
 - *3 years warranty on the completely Stainless Steel AISI 430 combustion chambers*
 - *Certified by external organisation*



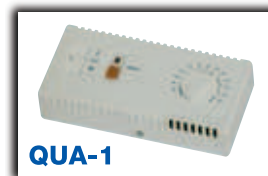
VERSIONI & ACCESSORI - VERSIONS & ACCESSORIES



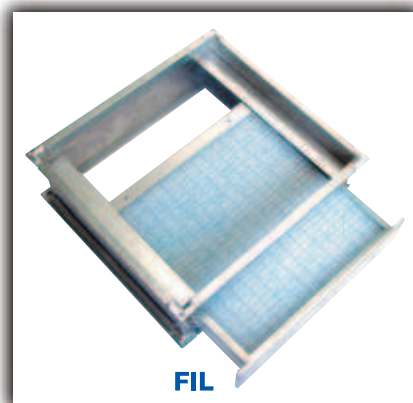
**Box bruciatore
Burner box**



**Camera di combustione
Combustion chamber**



QUA-1



FIL



K

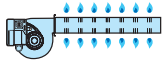


K-C



K-EC

BISTADIO / 2-STAGES



**Bruciatore Premiscelato Multigas
Multi-gas Premixed Burner**



serie **BF**



**USO INDUSTRIALE
INDUSTRIAL USE**

GENERATORI ARIA CALDA PENSILI WALL AIR HEATERS

- ▶ Caldo – Heating 20,0 ÷ 63,0 kW
- ▶ Portata aria – Air flow 2.300 ÷ 6.600 m³/h
- ▶ 4 Taglie – 4 Sizes
- ▶ 3 Versioni – 3 Versions

- Scambiatore di calore costituito da elementi di scambio termico di grande superficie, provvisti di impronte turbolatrici per ottenere elevati rendimenti termici (oltre il 95%: ... al limite della condensazione)
 - Bruciatore premiscelato a 2-stadi ad alte prestazioni
 - Basso impatto ambientale: Certificati a Basso NO_x e CO=0
 - Accensione di tipo elettronico con elettrodi di accensione + rilevazione
 - Circuito di combustione stagno, con scarico fumi forzato
 - Ampia gamma di versioni ed accessori (unità con ventilatore elicoidale, con ventilatore centrifugo canalizzabile, unità da esterno)
 - Assenza di sprechi di esercizio, dispersioni, ridotta stratificazione, possibilità di riscaldare a zone
 - Quadro comando standard equipaggiato di apparecchiatura di comando e protezione elettronica, termostati di lavoro e termostati di sicurezza
 - Rapidità d'installazione: sufficiente l'alimentazione elettrica e del gas
 - Messa a regime istantanea: non esistono inerzie termiche
 - Garanzia 3 Anni sulle camere di combustione interamente in Acciaio Inox AISI 430
 - Certificazione da ente esterno
- *Heat exchanger made of heat exchange elements with large surface, provided with turbulence prints to get very high thermal efficiency (higher than 95%: ... to the limit of condensation)*
 - *High performances 2-stages premixed burner*
 - *Environment friendly: Certified low NO_x and CO=0*
 - *Electronic ignition with starting + detecting electrodes*
 - *Sealed combustion circuit, with forced smokes exhaust*
 - *Wide range of versions and accessories (unit with helicoidal fan, with ductable centrifugal fan, external execution unit)*
 - *No working waste, no heat losses, reduced stratification, possibility of heating separate areas*
 - *Standard control panel equipped with control & safety electronic board, working thermostats and safety thermostats*
 - *Fast installation: just provide the electrical and gas connection*
 - *Instant full operation: no thermal inertia*
 - *3 years warranty on the completely Stainless Steel AISI 430 combustion chambers*
 - *Certified by external organisation*

VERSIONI & ACCESSORI - VERSIONS & ACCESSORIES



**Box bruciatore
Burner box**



**Camera di combustione
Combustion chamber**



**Termostati lavoro/sicurezza
Working/safety thermostats**



**Apparecchiatura
elettronica
Electronic board**



**Cono Venturi
Venturi cone**



**Valvola gas
Gas valve**



**Ventilatore
combustione
Combustion fan**



QUA-1



BF-E



BF-C



BF-EC

serie **KXX**

GENERATORI ARIA CALDA PENSILI WALL AIR HEATERS

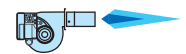
**USO INDUSTRIALE
INDUSTRIAL USE**

- ▶ Caldo – Heating 58,0 ÷ 93,0 kW
- ▶ Portata aria – Air flow 4.150 ÷ 7.200 m³/h
- ▶ 2 Taglie – 2 Sizes
- ▶ 2 Versioni – 2 Versions



- Scambiatore di calore costituito da elementi di scambio termico di grande superficie, provvisti di impronte turbolatrici per ottenere elevati rendimenti termici (fino al 91,5%)
 - Basso impatto ambientale: Certificati a Basso NOx e CO=0
 - Unità pensili di alta potenza
 - Accensione di tipo automatico
 - Circuito di combustione stagno, con scarico fumi forzato
 - Ampia gamma di modelli (2 taglie x 2 versioni verticale/orizzontale)
 - Unità molto silenziose (ventilatore con basso n° giri)
 - Assenza di sprechi di esercizio, dispersioni, ridotta stratificazione, possibilità di riscaldare a zone
 - Quadro comando standard equipaggiato di termostati di lavoro e termostati di sicurezza
 - Rapidità d'installazione: sufficiente l'alimentazione elettrica e del gasolio
 - Messa a regime istantanea: non esistono inerzie termiche
 - Garanzia 3 Anni sulle camere di combustione in Acciaio Inox AISI 430
-
- Heat exchanger made of heat exchange elements with large surface, provided with turbulence prints to get very high thermal efficiency (up to 91,5%)
 - Environment friendly: Certified low NOx and CO=0
 - Wall units with high power
 - Automatic type ignition
 - Sealed combustion circuit, with forced smokes exhaust
 - Wide range of models (2 sizes x 2 versions vertical/horizontal)
 - Very silent units (low rpm fan)
 - No working waste, no heat losses, reduced stratification, possibility of heating separate areas
 - Standard control panel equipped with working thermostats and safety thermostats
 - Fast installation: just provide the electrical and oil connection
 - Instant full operation: no thermal inertia
 - 3 years warranty on the Stainless Steel AISI 430 combustion chambers

VERSIONI & ACCESSORI - VERSIONS & ACCESSORIES



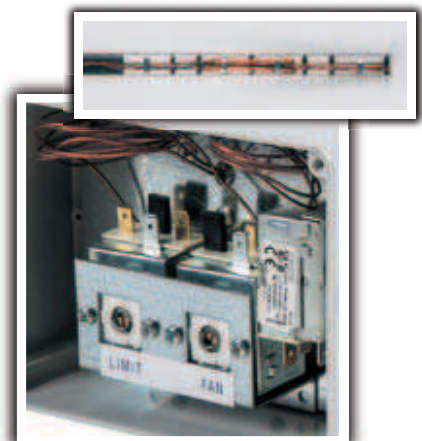
**Bruciatore Soffiato
Blow Air Burner**



**Bruciatore soffiato
Blow air burner**



**Ventilatore aria ambiente
Room air fan**



**Termostati lavoro/sicurezza
Working/safety thermostats**

serie **CSP**

CALDOSPLIT AUTONOMO HEATING-SPLIT SYSTEM



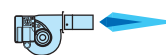
**USO INDUSTRIALE
INDUSTRIAL USE**

- ▶ Caldo – Heating 34,0 kW
- ▶ Portata aria – Air flow 2.680 ÷ 4.080 m³/h
- ▶ 6 Taglie – 6 Sizes
- ▶ 4 Versioni – 4 Versions

**CALDAIA ESTERNA + AEROTERMO INTERNO
EXTERNAL BOILER + INTERNAL AEROTHERM**

- Installazione consentita anche su ambienti in cui la legislazione impedisce l'installazione di apparecchi a gas all'interno dei locali: falegnamerie, industrie tessili e cartarie, locali pubblici e commerciali, locali sportivi e ricreativi, Autofficine, Carrozzerie, ecc.
 - Non necessaria l'approvazione preventiva dei Vigili del Fuoco anche per impianti superiori a 116 kW (100.000 kcal/h)
 - Unità esterna costituita da una innovativa caldaia modulante a camera stagna ad Alto rendimento (93%). A richiesta caldaia a condensazione
 - Basso impatto ambientale: Certificato a Basso NOx e CO=0
 - Accensione di tipo elettronico con elettrodi di accensione + rilevazione
 - Unità interna (aeroterma) con design accattivante ed innovativo che ben si integra anche negli ambienti commerciali
 - Ampia gamma di modelli (Elicoidale e Centrifugo ; Monosplit e Dualsplit)
 - Cronotermostato digitale a parete con display per il comando, controllo e visualizzazione di tutti i parametri di funzionamento del sistema.
 - Sistema autonomo, modulare, flessibile, facile da ampliare, con ridotta stratificazione e possibilità di riscaldare a zone
 - Certificazione da ente esterno
-
- *Installation is permitted in special environments where the internal installation of gas appliances is not permitted (in Italy): Joineries, Textile and paper industries, Public and commercial sites, Gymnasiums, Wellness & healthcare rooms, Workshops, labs, etc...*
 - *The Fire Brigade approval is not required, even for installation with capacity higher than 116 kW (100.000 kcal/h) (Italy)*
 - *External unit made by innovative modulating boiler, sealed chamber and high efficiency (93%). On request, condensation boiler*
 - *Environment friendly: Certified low NOx and CO=0*
 - *Electronic ignition with starting + detecting electrodes*
 - *Internal unit (aerotherm) with winning and new design enabling an easy integration in commercial sites*
 - *Wide range of models (Helicoidal and Centrifugal ; Mono split and e Dual split)*
 - *Wall digital chrono-thermostat with display enabling monitoring, check-up and control on all system's working parameters.*
 - *Independent system, modular, flexible, easy to extend, with reduced stratification effect, separate areas heating is possible*
 - *Certified by external organisation*

VERSIONI & ACCESSORI - VERSIONS & ACCESSORIES



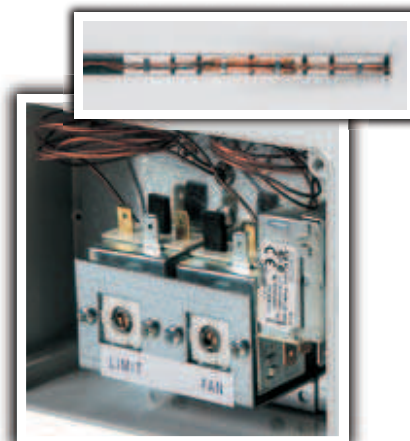
**Bruciatore Soffiato
Blow Air Burner**



**Bruciatore soffiato
Blow air burner**



**Ventilatore aria ambiente
Room air fan**



**Termostati lavoro/sicurezza
Working/safety thermostats**

(M) 400 Vac

**CINGHIA/PULEGGIA
BELT/PULLEY**

Portata aria – Air flow: 500 ÷ 120.000 m³/h
Pressione statica – Static pressure: 50 ÷ 2.500 Pa

APPEND. **L-M-H** MOTORIZZAZIONI
MOTORIZATIONS

E' disponibile una enorme gamma di motorizzazioni "L...-M...-H..." che consente di soddisfare qualsiasi richiesta di prestazione aeraulica "Qa-ESP" (Qa= portata aria ; ESP= pressione statica). La Motorizzazione è costituita da: 1 motore 400Vac trifase + 1 ventilatore centrifugo + 1 puleggia motore + 1 puleggia ventilatore + cinghie, slitta portamotore, antivibranti, staffe, ... in pratica è una sezione ventilante completa escluso il solo Box (Cassa di copertura) che la contiene.

In questo modo le stesse motorizzazioni "L...-M...-H..." possono essere installate su una ampia gamma di sezioni ventilanti garantendo massima flessibilità e libertà di configurazione: si riesce così ad ottenere esattamente le prestazioni aerauliche richieste per le unità CVT, UTB, GG, ... Disponibili 3 gamme "L...-M...-H...":

- Motorizzazioni "L..." (Low): Ventilatori con pale rivolte in avanti, adatti a basse pressioni da 30-1000 Pa. Bocca premente rettangolare.
- Motorizzazioni "M..." (Medium): Ventilatori con pale rivolte in avanti, adatti a medie pressioni da 30-1500 Pa. Bocca premente quadrata.
- Motorizzazioni "H..." (High): Ventilatori con pale rovesce, adatti ad alte pressioni 600-2500 Pa. Bocca premente quadrata.

Disponibile anche gamma con motore asincrono a 6-poli (max 900 giri/min = unità estremamente silenziose), con motore asincrono a 4-poli (max 1400 giri/min = unità con alta prevalenza) e con motore BRUSHLESS

A huge range of motorizations is available "L...-M...-H..." able can satisfy any air performance request "ESP-Qa (Qa= air flow ; ESP= static pressure). The Motorizations consist of: 1 400Vac three-phase motor + 1 centrifugal fan + 1 motor-pulley + 1 fan belt, sled motor support, anti-vibration, brackets, ... it is a complete fan section with exclusion of the Box only (casing) only. In this way, the same motorizations "L...-M...-H..." can be installed on a wide range of fan sections providing maximum flexibility and freedom of configuration: finally any wished airflow performance can be obtained for the CVT, UTB, GG, ... units. Available 3 range "L...-M...-H..." :

- Motorizations "L..." (Low): Fans with forward blades, suitable for low pressures from 30-1000 Pa. Rectangular outlet.
- Motorizations "M..." (Medium): Fans with forward blades, suitable for medium pressures from 30-1500 Pa. Square outlet.
- Motorizations "H..." (High): Fans with reverse blades, suitable for high pressure, 600-2500 Pa. Square outlet.

Available also range with 6-pole asynchronous motor (max 900 RPM = extremely silent unit), with 4-pole asynchronous motor (max 1400 RPM = high static pressure unit) and with BRUSHLESS motor



& APPEND. D

**230 Vac 3 vel.
1 Ph 3 speed**

**DIRETT. ACCOPIATI
DIRECTLY COUPLED**

GAMMA & APPLICAZIONI - RANGE & APPLICATIONS



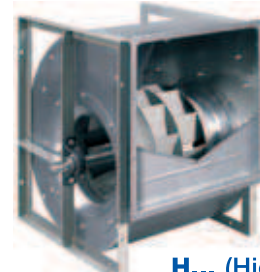
D...
Direttamente accoppiati
Directly coupled



L... (Low)
Bassa pressione statica
Low static pressure



M... (Med)
Media pressione statica
Medium static pressure



H... (High)
Alta pressione statica
High static pressure



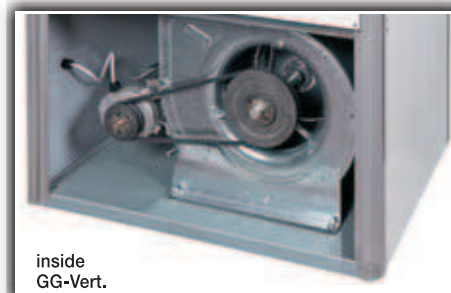
inside
UTB-Vert.



inside
UTB-Horiz.



inside
CVT



inside
GG-Vert.

APPEND. ELECTR

DISPOSITIVI ELETTRICI & QUADRI ELETTRICI ELECTRICAL DEVICES & ELECTRIC BOARDS

La nostra azienda non si limita a produrre solo unità standard (provviste di schemi elettrici e regolazione standard), ma anche unità con quadri elettrici di controllo e di potenza realizzati su misura del cliente. Grazie alla attiva collaborazione con i nostri clienti ed alla sempre attenta analisi delle loro richieste, abbiamo acquisito una grandissima esperienza nella realizzazione di qualsiasi tipo di schema elettrico. Disponibile ampia gamma di dispositivi (autotrasformatori, trasformatori, pressostati differenziali, termostati, relè, teleruttori, interruttori magnetotermici, ecc.) richiesti con maggiore frequenza ed utilizzati per:

- realizzare sistemi di regolazione o schemi elettrici su misura
 - soddisfare specifiche richieste/esigenze del cliente/utente
 - creare contatti addizionali, allarmi secondo necessità, ecc.
 - Disponibile anche quadri elettrici di comando e di potenza (per motori e resistenze elettriche)
- Personale altamente qualificato installa i dispositivi richiesti e compone le configurazioni secondo gli schemi elettrici predefiniti, fornendo al cliente un prodotto completo, funzionale, collaudato e realizzato a regola d'arte in accordo alle normative elettriche e di sicurezza vigenti.

Our company is manufacturing not only standard units (equipped with standard electrical wiring and standard regulation), but also units provided with custom made electric and power control boards. Thanks to the active cooperation with our clients and to the careful analysis of the requests, we acquired a significant experience in the manufacturing of any electrical wiring. Available wide range of devices (autotransformers, transformers, differential pressure switches, thermostats, relays, contactors, magnetothermic switch, etc..) frequently requested and used:

- to realise regulation systems or custom made electrical wiring
 - to satisfy specific requests/needs of the client/user
 - to provide additional contacts, alarms, according to the needs, etc...
 - Available electric controls and power boards also (for motors and electrical heaters)
- Highly qualified personnel will install the required equipment and composes configurations according to predefined electrical wiring, providing clients with a complete, functional, tested and manufactured in a workmanlike product in accordance to the electrical norms and safety regulations.



GAMMA & APPLICAZIONI - RANGE & APPLICATIONS

INVERTER

PSD

Pressostati differenziali aria
Differential air pressure switches

AUTR

Autotrasformatori & Trasformatori
Autotransformers & Transformers

TRASF

inside GG-Horiz.

TC

Termostati
Thermostats

TB

RZ

Relé & Interruttori generali
Relays & General switches

IGM

IDM

RES

Resistenze elettriche
Electrical heaters

inside GG-Vert.

QM1

Per motori 230 Vac monofase
For 230 Vac single-phase motors

QE1/2

Per motori 400 Vac trifase
For 400 Vac three-phase motors

QR1/2

Per resistenze elettriche
For electrical heaters

APPEND. AIR

SERRANDE ARIA & DISPOSITIVI AERAILICI AIR DAMPERS & AERAILIC DEVICES

Ampia gamma di componenti ed accessori aeraulici:

- Serrande aria di taratura
- Serrande tagliafuoco certificate
- Servomotori, termostati antigelo ed accessori per serrande di taratura
- Giunti antivibranti con e senza flange da canale
- Fori, anelli ed attacchi di ogni forma e dimensione (forma circolare, ellittica, semicircolare, quadrata, rettangolare, ecc.) idonei per il collegamento delle nostre unità ai canali aria primaria, canali aria esterna, canali aria di ricircolo, di aspirazione e di mandata.

Libera configurabilità e composizione dei differenti dispositivi/attacchi in accordo alle richieste del cliente: qualsiasi posizione sul pannello superiore, inferiore, laterale destro, laterale sinistro

- Ionizzatore per la purificazione dell'aria, appositamente progettato per essere applicato su qualsiasi unità che tratta l'aria di ambienti civili/domestici/commerciali/industriali

Wide range of devices and aeraulic accessories:

- Air dampers
- Certified fire dampers
- Motors, anti-freezing thermostats and accessories for air dampers
- Anti-vibration junctions with and without duct flanges
- Holes, Rings and any shape and sizes of connections (shapes circular, elliptical, semicircular, square, rectangular, etc.) suitable to connect our units with primary air ducts, external air ducts, recirculate air ducts, air intake and air supply.

Free configurability and compositions of the different devices/connections according with the customer requirements: any position on the top panel, bottom, right side, left side can be required

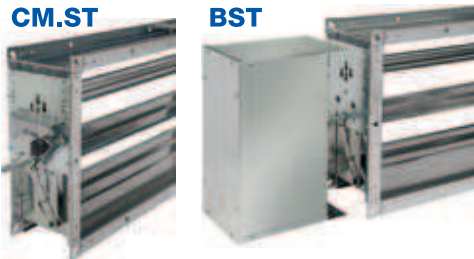
- Ionizer device for air purifying, specially designed to be installed in any air treatment units for civil/domestic/commercial/industrial environments



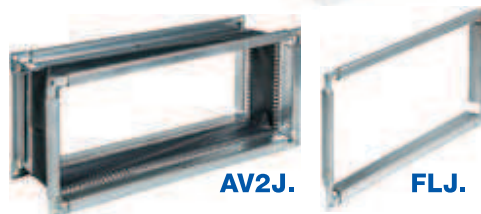
GAMMA & APPLICAZIONI - RANGE & APPLICATIONS



Servomotori per serrande aria
Motors for air dampers



Comando manuale & Box protezione
Manual control & Protection box



Giunti antivibranti & Flange da canale
Anti-vibration junctions & Duct flanges

F1-D...

Foro circolare
Circular hole



F2-AxB

Foro rettangolare
Rectangular hole



F+A2.D...

Foro circolare + anello
Circular hole + ring



Ionizzatore
Ionizer device



IONIZER

APPEND. REG

REGOLAZIONE & COMANDI REMOTI REGULATION & REMOTE CONTROLS

- Introduzione alla regolazione: dispositivi, termini, concetti, logiche di funzionamento
- Ampia gamma di soluzioni Stand-Alone, Master-Slave, Comunicazione:
 - Termostati ambiente da esterno a parete
 - Comandi remoti da esterno a parete
 - Telecomando IR
 - Regolatori remoti configurabili da esterno a parete
 - Schede di interfaccia
 - Comandi remoti da incasso parete
 - Building Automation: Schede comunicanti, Supervisione, Rete
 - BMS con differenti protocolli di comunicazione: **MODBUS, BACNET, MAXINET**
 - Regolazione HI-TECH (Telecomandi & Comandi digitali)

- Introduction to the regulation: devices, terms, concepts, working logics
- Wide range of Stand-Alone, Master-Slave, Communication systems:
 - Wall mounted external room thermostats
 - Wall mounted external remote controls
 - I.R. remote controls
 - Configurable external wall controllers
 - Interface cards
 - Wall mounted embedded remote controls
 - Building Automation: Communication cards, Supervision, Network
 - BMS with different communication protocols: **MODBUS, BACNET, MAXINET**
 - HI-TECH Regulation (Infrared remote controls & Digital controls)



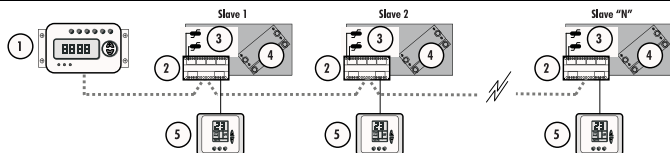
STAND-ALONE



BMS & COMMUNICATION



GAMMA - RANGE



INTRO

INTRODUZIONE ALLA REGOLAZIONE
INTRODUCTION TO THE REGULATION
Page 314-327



SND-A & SND-W

TR1

TR3

TR

TERMOSTATI AMBIENTE DA ESTERNO
EXTERNAL ROOM THERMOSTATS
Page 328



TEL11

SDI

CR2

CR11

CR

COMANDI REMOTI DA ESTERNO
EXTERNAL REMOTE CONTROLS
Page 329-333



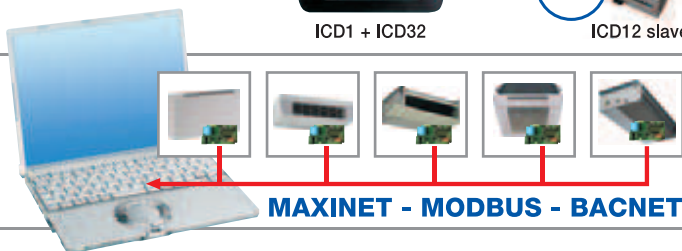
SND-A1 & SND-W1

ICD1 + ICD32

ICD12 slave

ICD

COMANDI REMOTI DA INCASSO
EMBEDDED REMOTE CONTROLS
Page 334-335



MAXINET - MODBUS - BACNET

BMS

SCHEDE COMUNICANTI & RETI
COMMUNICATION CARDS & NETWORK
Page 336-341



SND-A2
SND-W2

IR2

HTR1

CD3

CD4


HTR


REGOLAZIONE HI-TECH
HI-TECH REGULATION
Page 342-343



air treatment
trattamento dell'aria

Richiedi il nostro catalogo prodotti e listino prezzi completo
Please ask for our complete catalogue and price list

 Tel. +39 0422-445363 r.a.

 Fax +39 0422-398646

 e-mail: info@bpstecnologie.com

 www.bpstecnologie.com  request password

BPS 
CLIMA[®]

BPS S.r.l. - Zona Industriale Biban, 56 - 31030 Carbonera (TV) - Italy
Tel.: +39 0422-445363 r.a. - Fax.: +39 0422-398646
www.bpstecnologie.com - e-mail: info@bpstecnologie.com